

## Авторская торговая стратегия «SMA Tunnel» для прибыльной торговли на рынке Форекс

Это готовая торговая стратегия, которая показала прибыльные результаты торговли на платформе брокера [Forex4you](#), стратегия «SMA Tunnel».

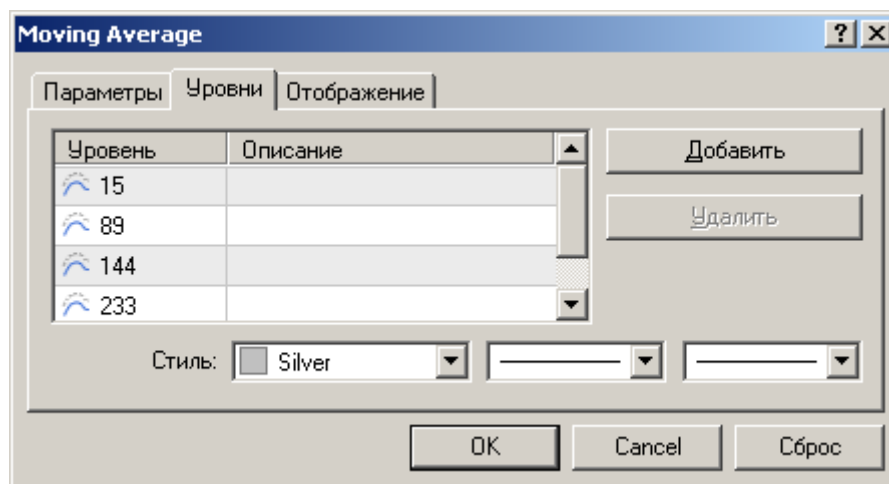
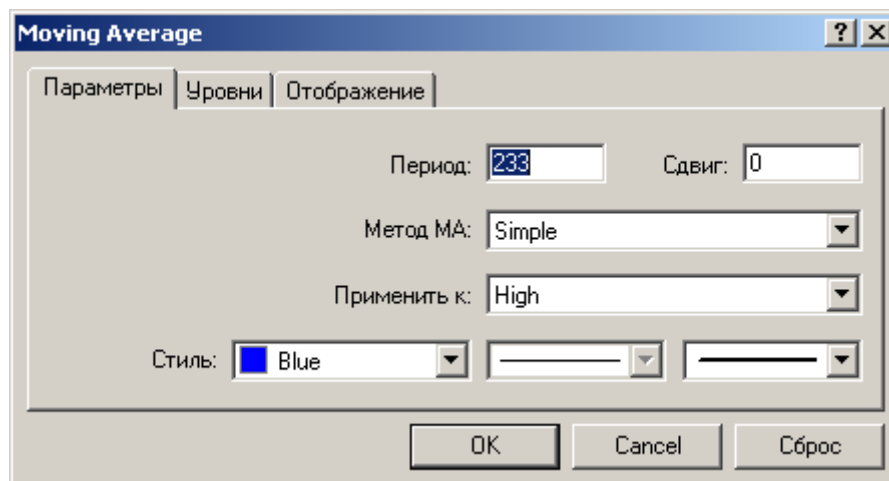
Отчет торговли по данной стратегии можете посмотреть по [ссылке](#).

Отлично работает на сверхволатильных валютных парах EUR/JPY или GBP/JPY, таймфрейм - 30 мин.

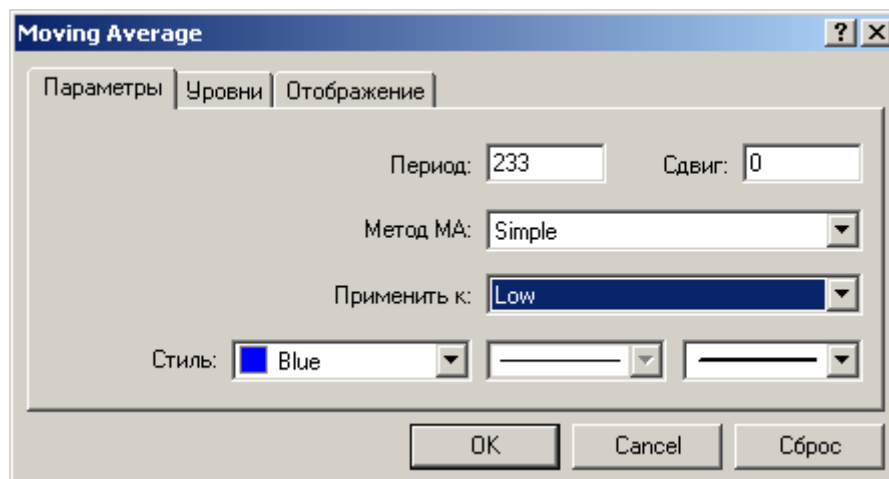
На график нужно добавить две параллельные скользящие средние (Moving Average или MA).

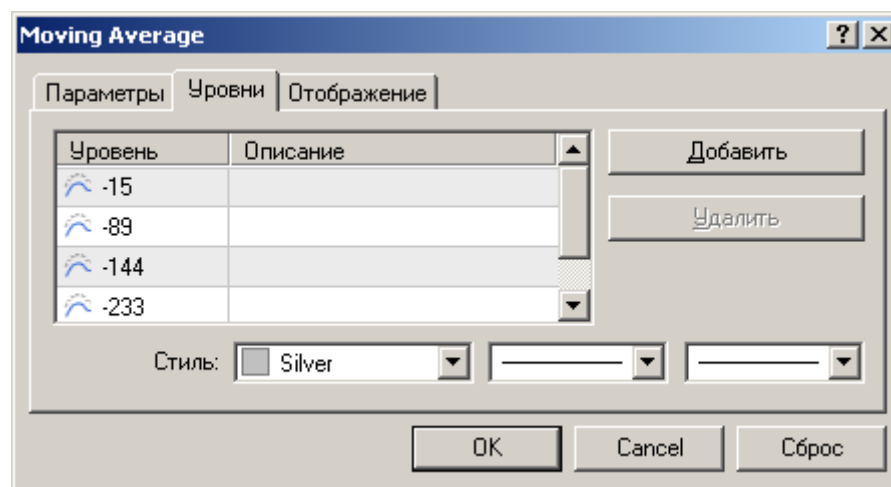
Для верхней MA необходимо поставить такие параметры и уровни как показано на рисунках ниже.

Для вставки на график MA, необходимо в торговом терминале MetaTrader 4 зайти на вкладку меню: [Вставка / Индикаторы / Трендовые / Moving Average \(MA\)](#)



Аналогично для нижней MA (как показано на рисунках).





В результате должен быть такой вид графика.



**Внимание!** Если Ваш брокер показывает 5-значные котировки \*, то в конце каждого значения уровня добавляйте ноль. Например, для значение уровня 144 нужно будет проставить 1440. В противном случае выбирайте брокера с 4-значным отображением котировок, например [Forex4you](https://forex4you.ru)

\*- например, цена для пары GBP/USD=1,58655 – это 5-значная, если 1,5865 – 4-значная котировка, для пары EUR/JPY цена=131,200 – это 5-значная, если 131,20 – 4-значная котировка.

## Как входить в позицию?

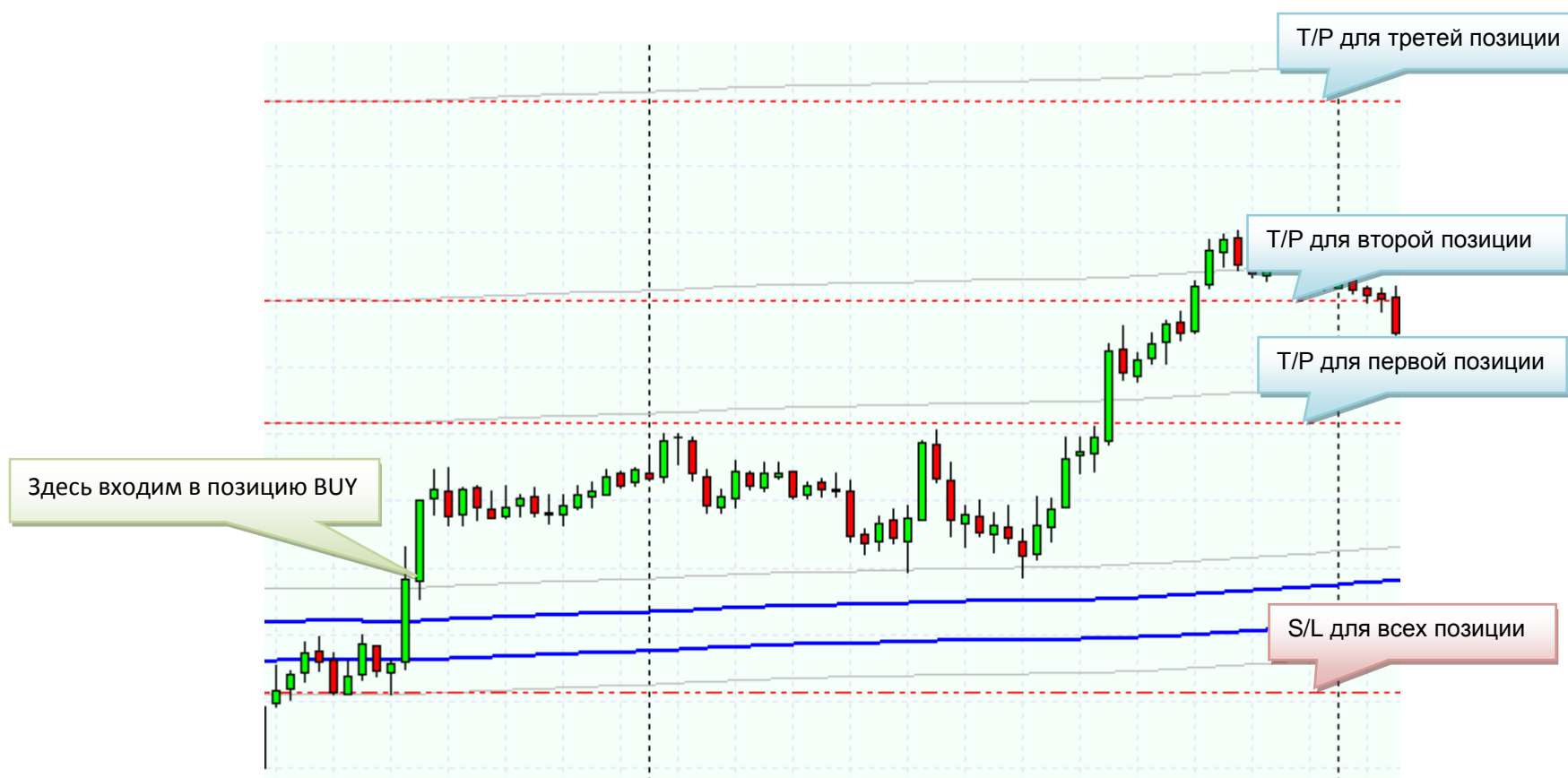
Если цена пробивает (снизу вверх) верхнюю МА и свеча закрылась выше уровня **15** пунктов, то на начало открытия новой свечи входим 3-мя позициями покупки ("BUY") с одинаковыми лотами (то есть открываем 3 новых ордера с позициями покупки «BUY»; при депозите меньше 100\$ ставим лот 0,01):

- для первой позиции - **T/P (Take Profit)** ставим на уровне **89** пунктов.

- для второй позиции - **T/P (Take Profit)** ставим на уровне **144** пункта.

- для третьей позиции - **T/P (Take Profit)** ставим на уровне **233** пункта.

**S/L (Stop Loss)** для всех позиций ставим на уровне **-15** пунктов от нижней МА.



### Техника ручного трейлинг стопа:

После этого когда цена выбила первый тейк профит T/P, стоп лоссы S/L остальных позиций переносим в безубыток (на уровни открытия позиций), так все позиции будут защищены от убытка. Далее, если цена выбила второй уровень взятия прибыли, стоп лосс для последней сделки переносим на линию первого тейк профита (уровень 89), таким образом Вы диверсифицируете риски и сводите убыток по открытым позициям до нуля.

Аналогична процедура, если цена пробивает (сверху вниз) нижнюю МА и свеча закрылась ниже уровня **-15** пунктов, то на начало открытия новой свечи входим 3-мя позициями продажи ("SELL") с одинаковыми лотами (открываем 3 новых ордера с позициями продажи «SELL»; при депозите меньше 100\$ ставим лот 0,01):

- для первой позиции - **T/P (Take Profit)** ставим на уровне **-89** пунктов.
- для второй позиции - **T/P (Take Profit)** ставим на уровне **-144** пункта.
- для третьей позиции - **T/P (Take Profit)** ставим на уровне **-233** пункта.

**S/L (Stop Loss)** для всех позиций ставим на уровне **15** пунктов от верхней МА.



Аналогично и для позиций на продажу Sell используем технику ручного трейлинг стопа.

Данная стратегия является трендовой и предназначена в основном для дневной торговли. Вы также можете использовать ее как доработку к другим стратегиям для построения своей уникальной торговой системы.

Готовый шаблон для данной стратегии можете скачать по [ссылке](#).

Скопируйте этот шаблон в папку templates программы Meta Trader 4.

После этого откройте Ваш терминал Meta Trader 4, выберите вкладку **Графики / Шаблон / SMA tunnel** (будет такой же вид как на рисунках сверху).

Данная торговая стратегия рабочая на 100%, в этом Вы можете убедиться протестировав ее на истории котировок или на демо-счете.

**На этом все, желаю Вам достичь желаемых результатов при торговле на рынке Форекс!**

С уважением,

Александр Сивер