

# Форекс Советник «FlatStream»

Лучшие ECN Брокеры: [Alpari](#), [RoboForex](#).



Советник построен на основе краткосрочного скальпинга с использованием многокритериальной фильтрации торговых сигналов.

**Время работы советника (время московское):** Начало работы (включение терминала) - 20.00 Окончание работы (выключение терминала) - 7.00 (если нет открытых позиций!) Не торгует в период рождественских праздников с 18 декабря по 4 января.

**Рабочий таймфрейм:** M5. Нулевой бар не используется.

**Рабочий инструмент:** GBPUSD. Работает также на некоторых других парах с ночным спрэдом не более 4 пунктов при условии оптимизации.

**При установке советника на несколько инструментов одновременно необходимо задавать разный номер Magic.**

## **Параметры:**

Magic - уникальный номер советника, необходим для опознавания ордеров. StartLots - начальный лот (используется при выключенном манименеджменте).

MM - включение манименеджмента да нет.

MMRisk - риск фактор манименеджмента. определяет % реинвестирования.

CheckTime - время начала работы советника.

EndTime - время окончания работы советника.

CloseTime - время закрытия открытых ордеров.

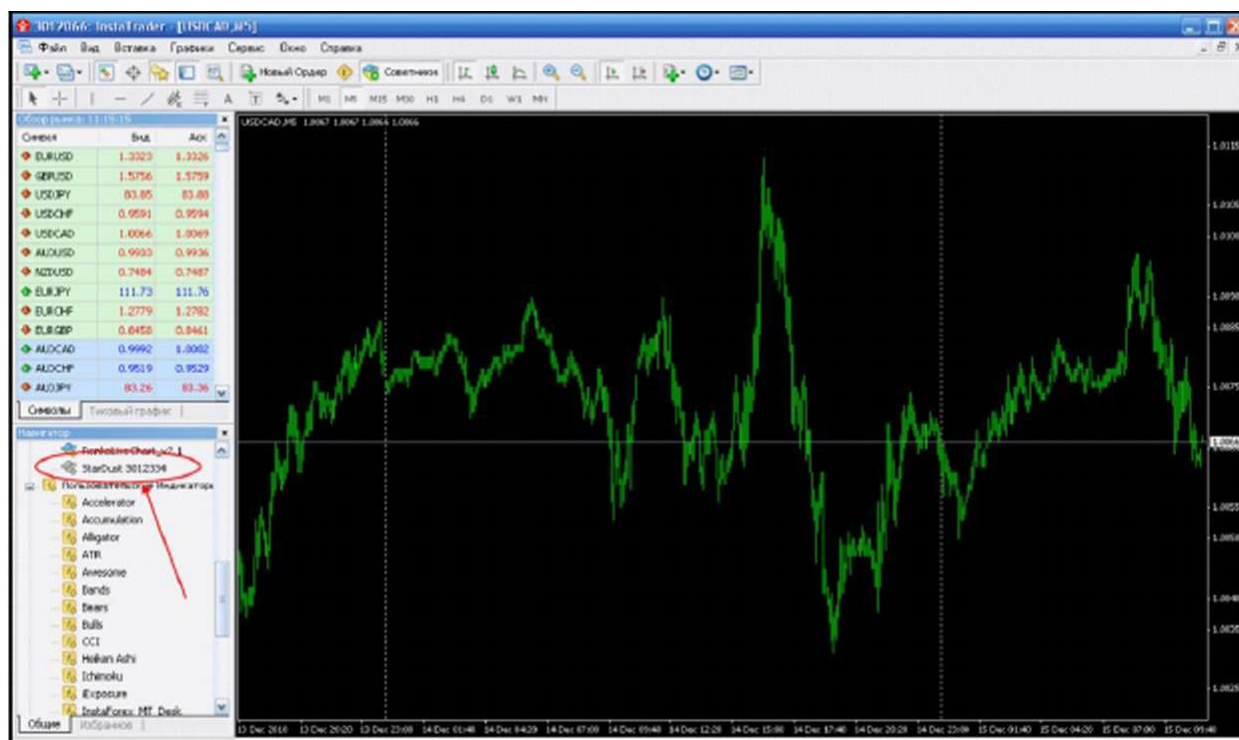
Stop - стоплосс. Take - тейкпрофит.

Step - шаг цены, для открытия последующих ордеров.

## **Установка советника.**

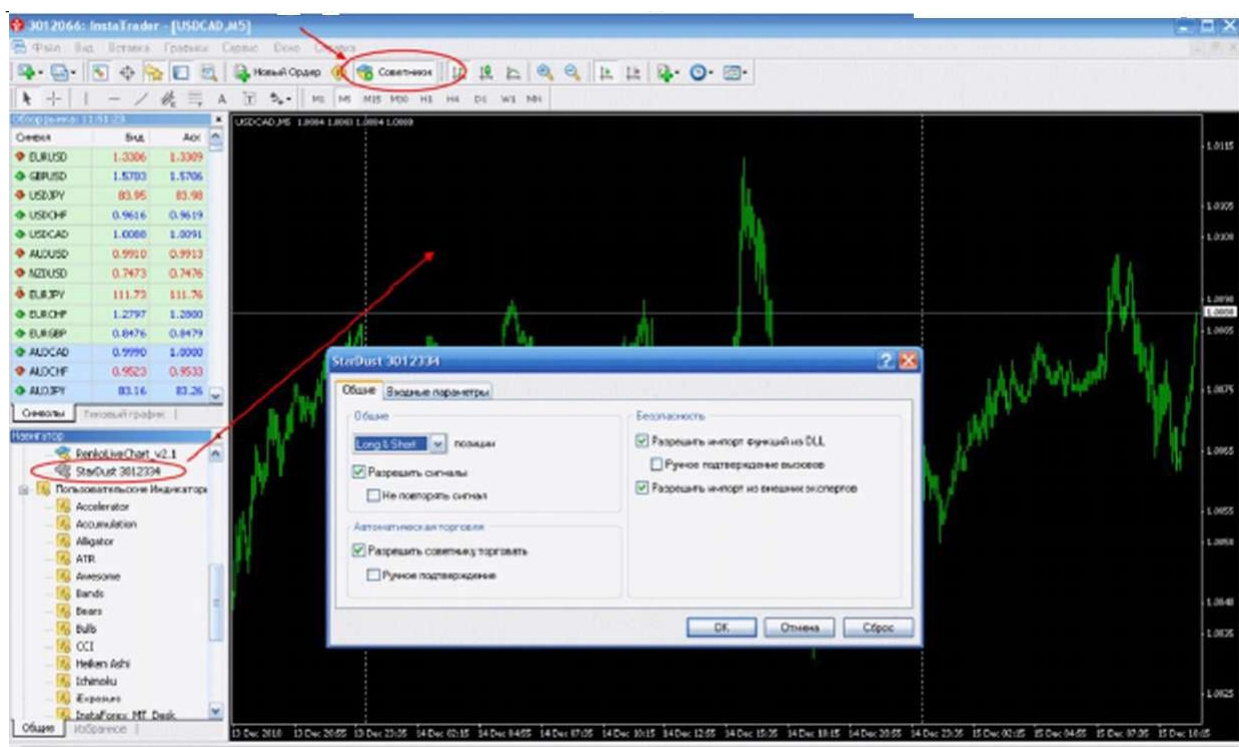
### **Чтобы правильно установить советник необходимо:**

- Скопировать советник в папку experts (например C:\Program Files\InstaTrader\experts).
- Скопировать все SET-файлы с настройками в папку presets (:ProgramFiles\InstaTrader\experts\presets) и в папку tester (:Program Files\InstaTrader\Tester).
- Загрузить терминал MetaTrader (если терминал был загружен, необходимо его перезагрузить). Советник должен появиться в навигаторе терминала.



Открыть нужный вам символ (валютную пару), воспользовавшись правой кнопкой мыши. Выбрать TimeFrame M5.

Левой кнопкой мыши перетащить советник из навигатора на график. В появившемся окне расставить галочки как показано на рисунке. Кнопка 'Советники' должна быть включена.



Открыть папку "Входные параметры", нажать кнопку "Загрузить". В появившемся окне выбрать SET- файл с установками параметров для открытой валютной пары.

**Удачи Вам и профитов...**