



Блог программиста MQL

Сергея Ермолова

Советник Safety

Алгоритм всем известный как «Сейф»

Установка программ в терминал

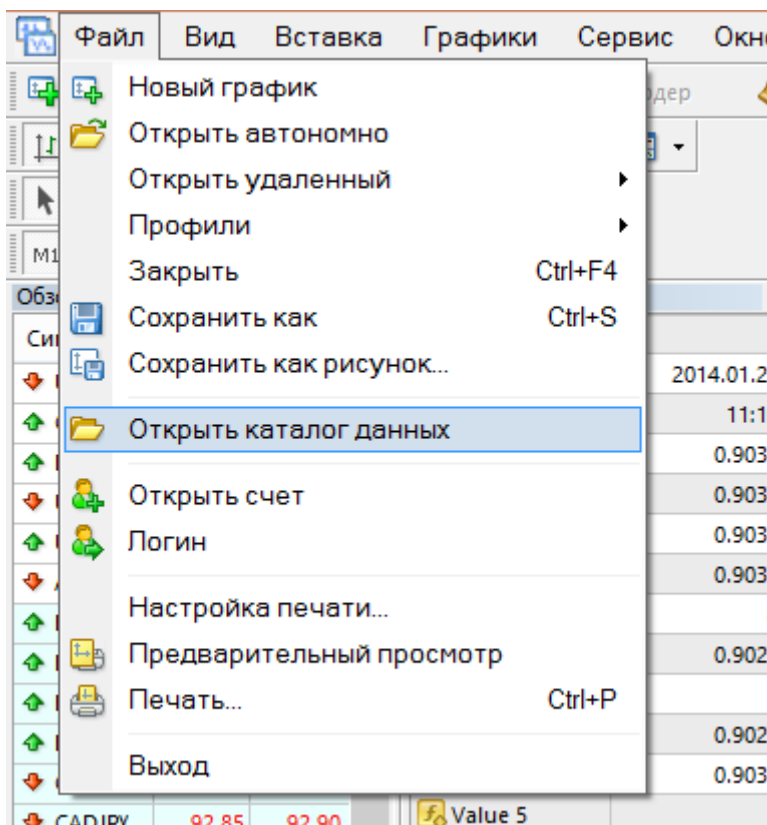
1. Прежде всего, вам необходимо скачать и установить терминал [Metatrader 4](#).

2. Впервые скачав архив с советником, индикатором или скриптом, пользователь ищет файл .exe , как для установки обычных программ. Обычно не находит. Иногда продавцы систем предоставляют такой файл, но все что он делает — распределяет файлы по папкам. Мы вполне можем сделать это самостоятельно.

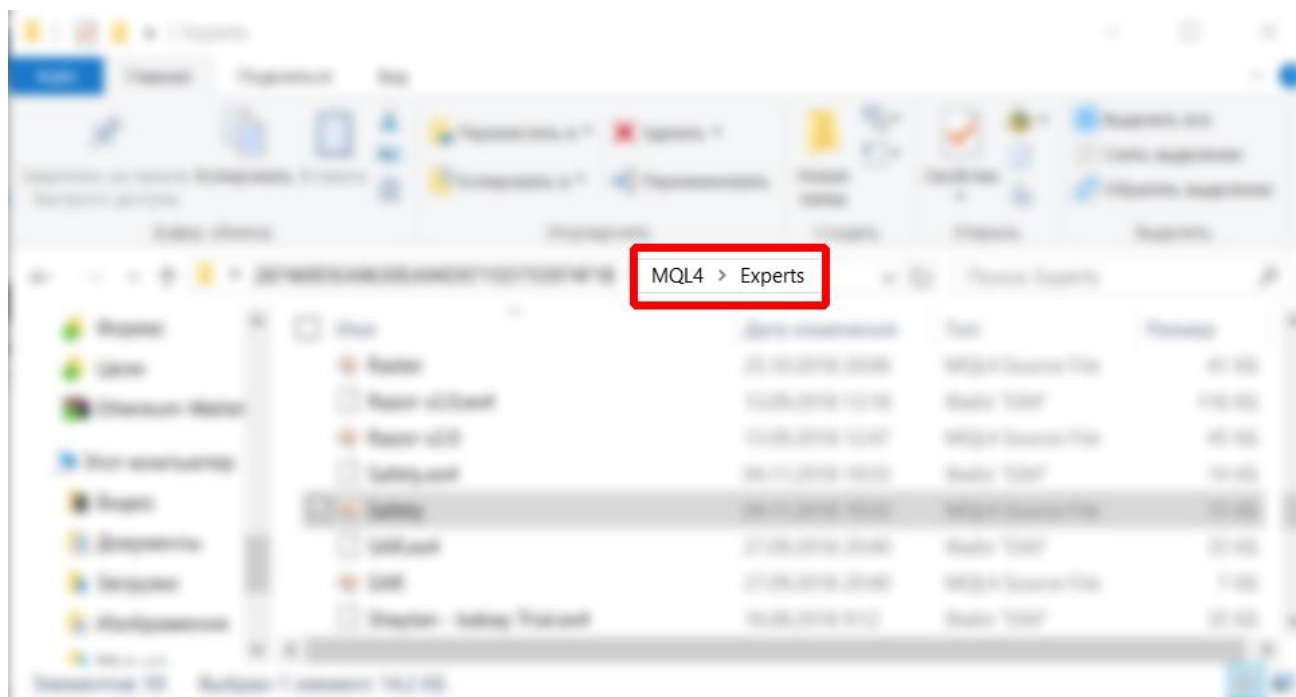
Итак, смотрим какие файлы у нас есть в наличии. Обычно это файл самого советника, индикатора или скрипта (.ex4 или .mq4 — для торговли подойдет и тот и тот) и какие-то вспомогательные файлы (индикаторы или библиотеки).

3. Файл советника (.ex4 или .mq4) нужно поместить в папку в каталоге данных вашего терминала. Для советников это папка **MT4/Experts**.

Чтобы попасть в каталог данных, в терминале нажимаем **Файл -> Открыть каталог данных**



Откроется папка, в ней мы заходим в папку **MQL4**, а далее в папку Scripts. Закрываем папку, перезапускаем терминал.



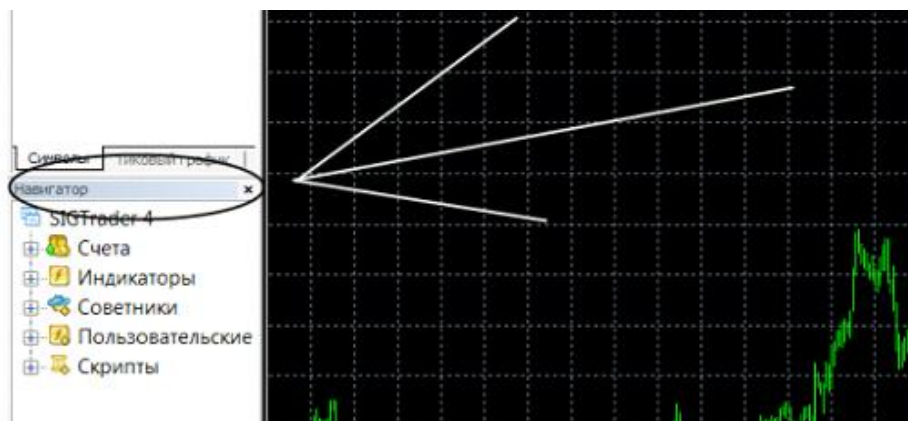
4. Если присутствуют дополнительные файлы, их тоже нужно раскидать по папкам внутри каталога данных Метатрейдер 4.


- Файл .dll — библиотека, часто идет в комплекте с коммерческими советниками и индикаторами. Этот файл необходимо поместить в папку **Каталог данных/MQL4/Libraries**

- Если присутствуют файл(ы) .set (шаблоны настроек советника), их перемещаем в **Каталог данных/MQL4/Presets**

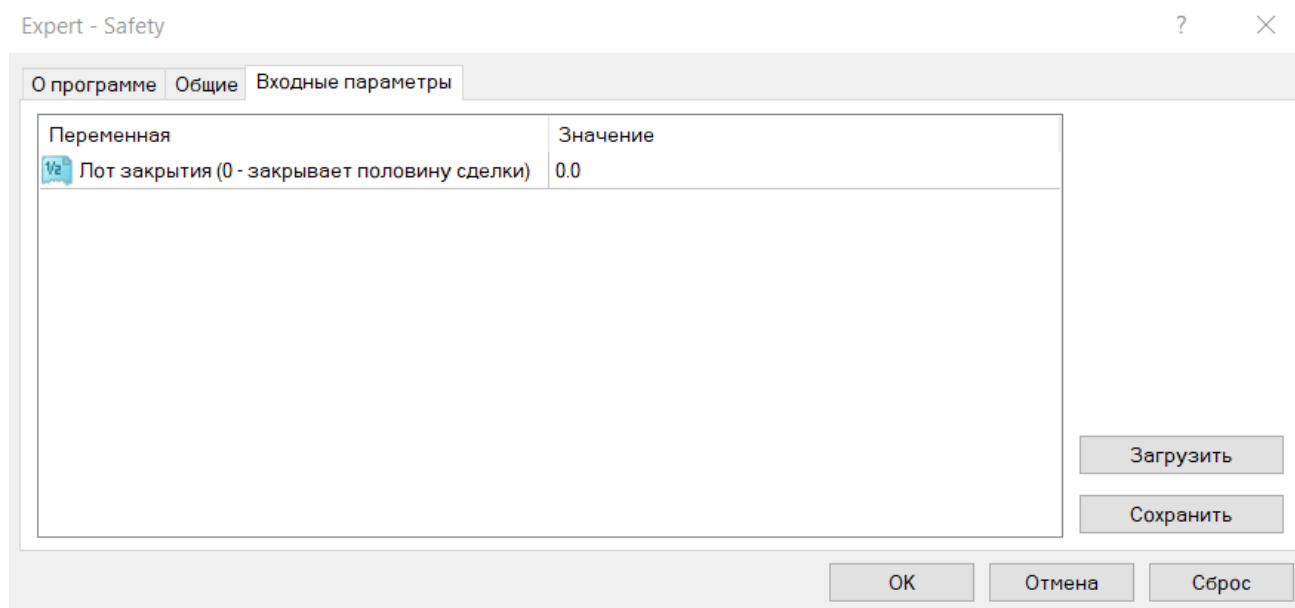
- Если вы устанавливаете не индикатор, а советник, то его необходимо поместить в папку **Каталог данных/MQL4/Experts**

5. Находим окно с названием **Навигатор**



Если у вас нет такого окна, на жмите на кнопку  вверху, в панели инструментов терминала. В окне навигатора нажимаем плюсик напротив раздела **Советники**.

Из списка мышкой перетаскиваем (или запускаем двойным щелчком мыши) нужный советник на заранее открытый график с валютной парой. Появляется окно настроек советника, выглядит примерно так.



Здесь вы можете изменять параметры советника.

Описание советника Safety.

Думаю, всем известно такое правило управление капиталом, как «Сейф». Для тех, кто не в курсе, сейф предполагает закрытие половины позиции после того, как прибыль по сделке сровнялась с размером стопа. Таким образом, даже если цена разворачивается и цепляет стоп, Вы уже не потеряете деньги, т.к. точно такой же размер прибыли был получен при закрытии части позиции ранее.

Советник Safety имеет всего одну настройку – лот закрытия. Оставив ее в положении 0, советник будет закрывать ровно половину сделки.

После установки советника на графике появится красная штрих-пунктирная линия в том месте, где будет зафиксирована часть прибыли советником. Вы можете спокойно передвинуть эту линию в другое место, если хотите, чтобы советник закрыл часть сделки на другом уровне.

Если у Вас открыто несколько сделок по одной валютной паре, тогда Вам следует перетащить советник на график с помощью курсора мышки и бросить советник вблизи уровня открытия ордера, который требуется закрыть по сейфу. Советник считает тикет ордера и будет работать только с этим ордером.

Контакты

Телефон: +7 953 956-00-06

Сайт: <http://sovetic4you.ru>

Группа VK: <https://vk.com/sovetic4you>