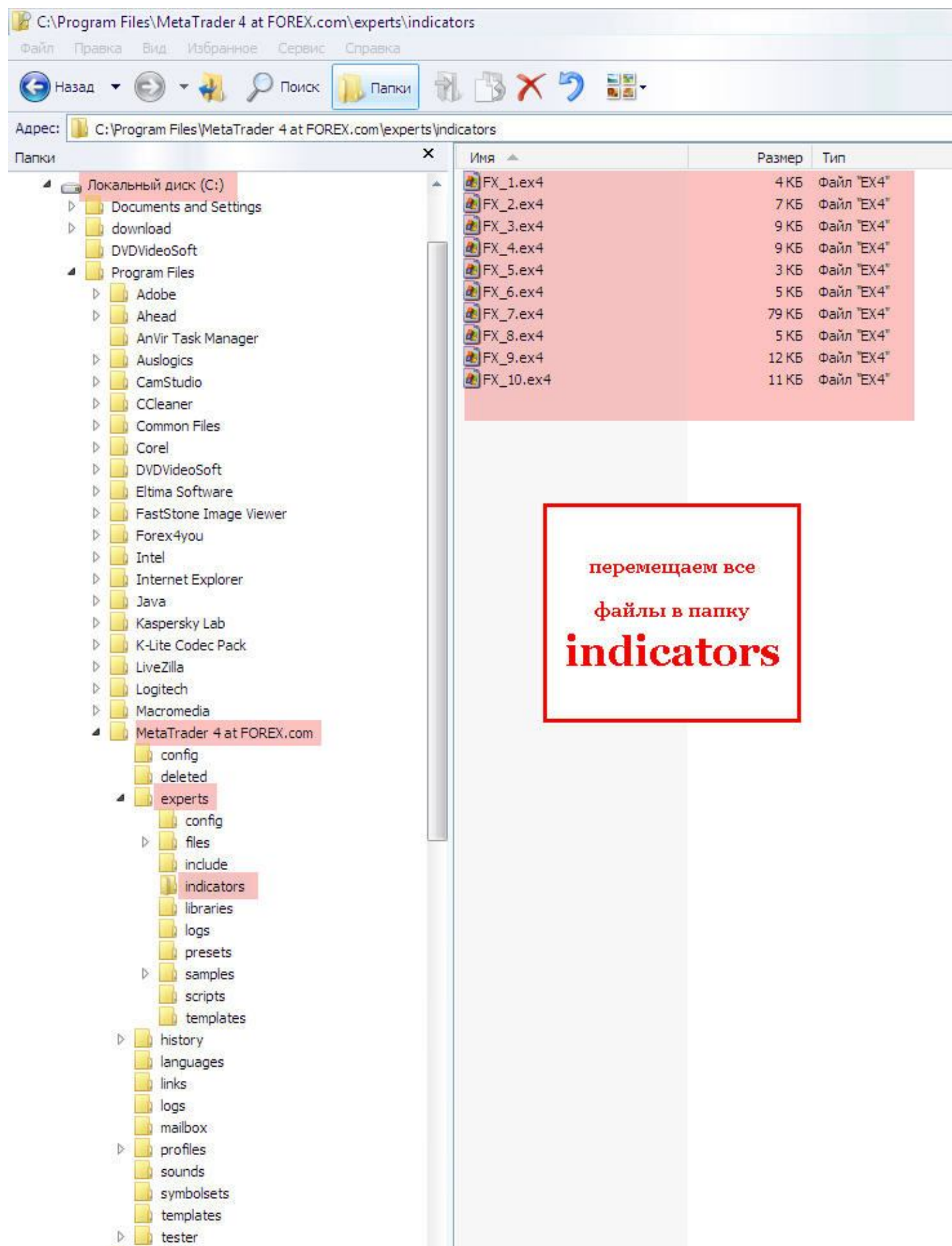


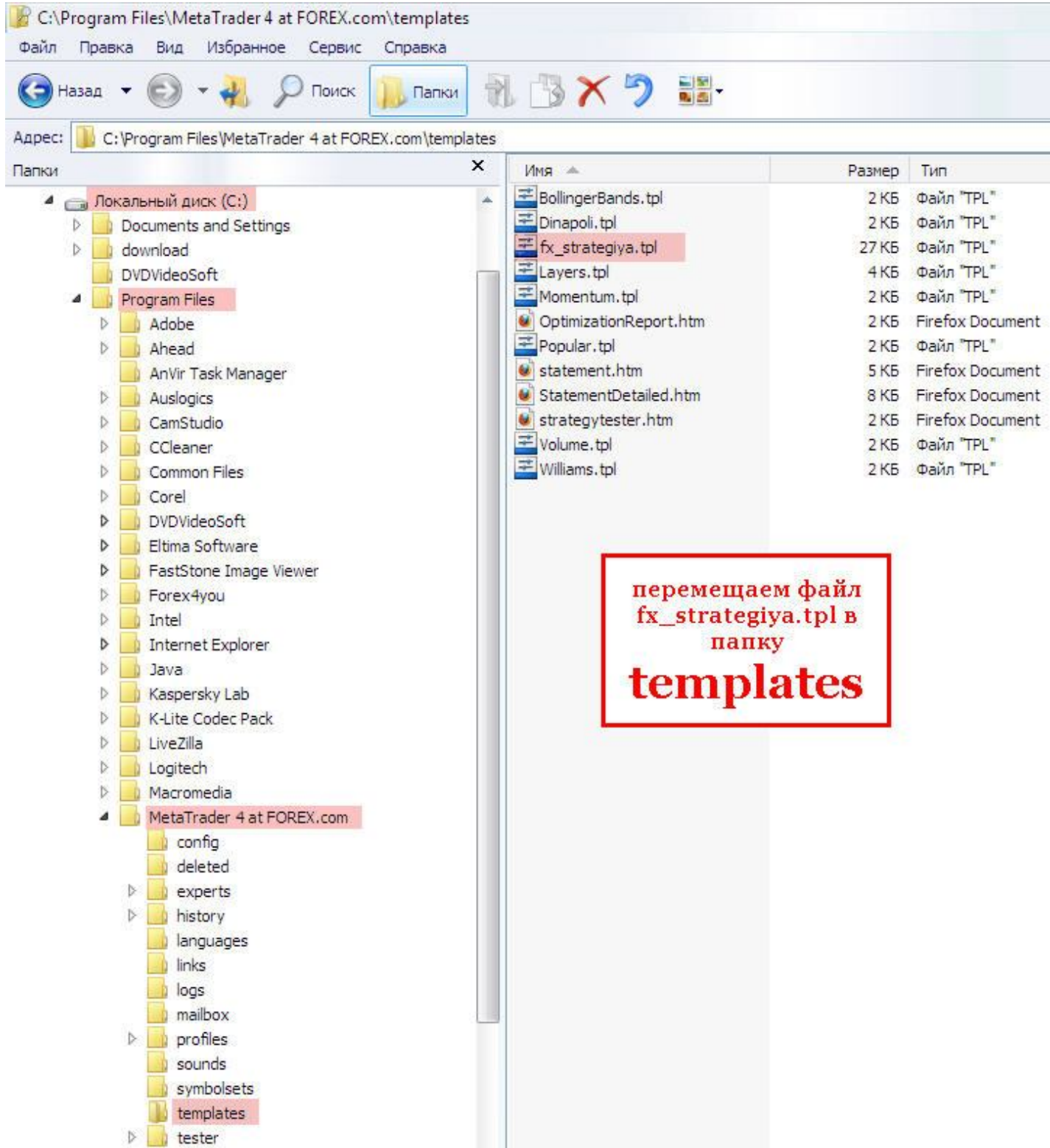
ТОРГОВАЯ СИСТЕМА «FX Стратегия»

Здравствуйте, спасибо за покупку! Профитов Вам и успеха!

Для начала работы нам необходимо поместить файлы в нужные папки. Все файлы из папки «**индикаторы**» мы перемещаем в папку нашей торговой платформы, по умолчанию **C:\Program Files\MetaTrader 4\experts\indicators** подробнее на картинке ниже:

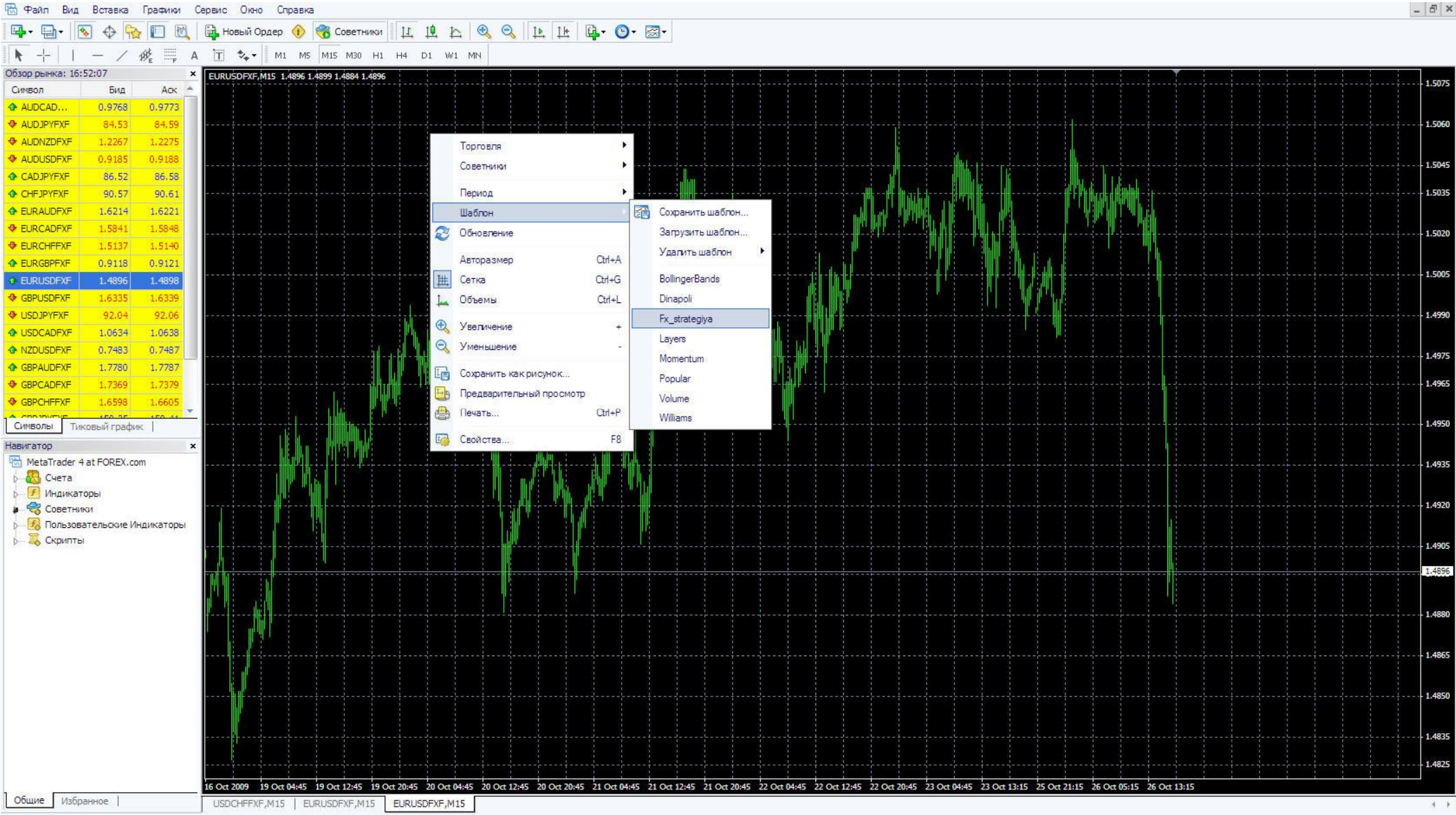


Файл из папки «шаблон» перемещаем в папку, где хранятся все шаблоны, по умолчанию **C:\Program Files\MetaTrader 4 at FOREX.com\templates** подробнее на картинке ниже:

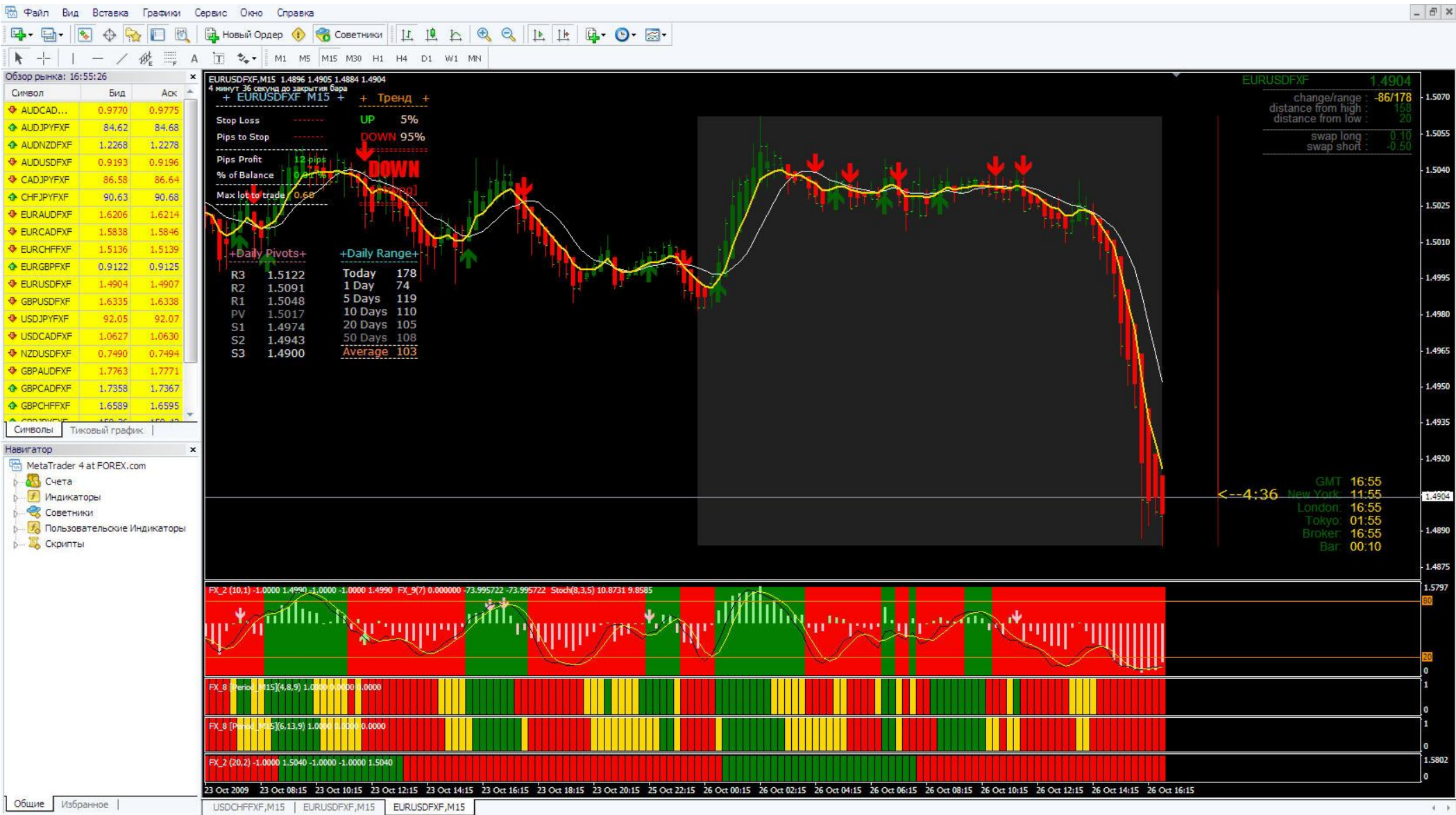


Теперь необходимо перезапустить терминал, если он у вас был открыт.

Итак, открываем график, к примеру, **EUR/USD** период на котором будем работать (М5, М15, М30, Н1) и нужно прикрепить к графику наш шаблон. Правой кнопкой мыши мы нажимаем на график, затем выбираем **ШАБЛОН >>> Fx_strategiya**, подробнее на картинке ниже:



После этого у нас должна получиться следующая картинка:



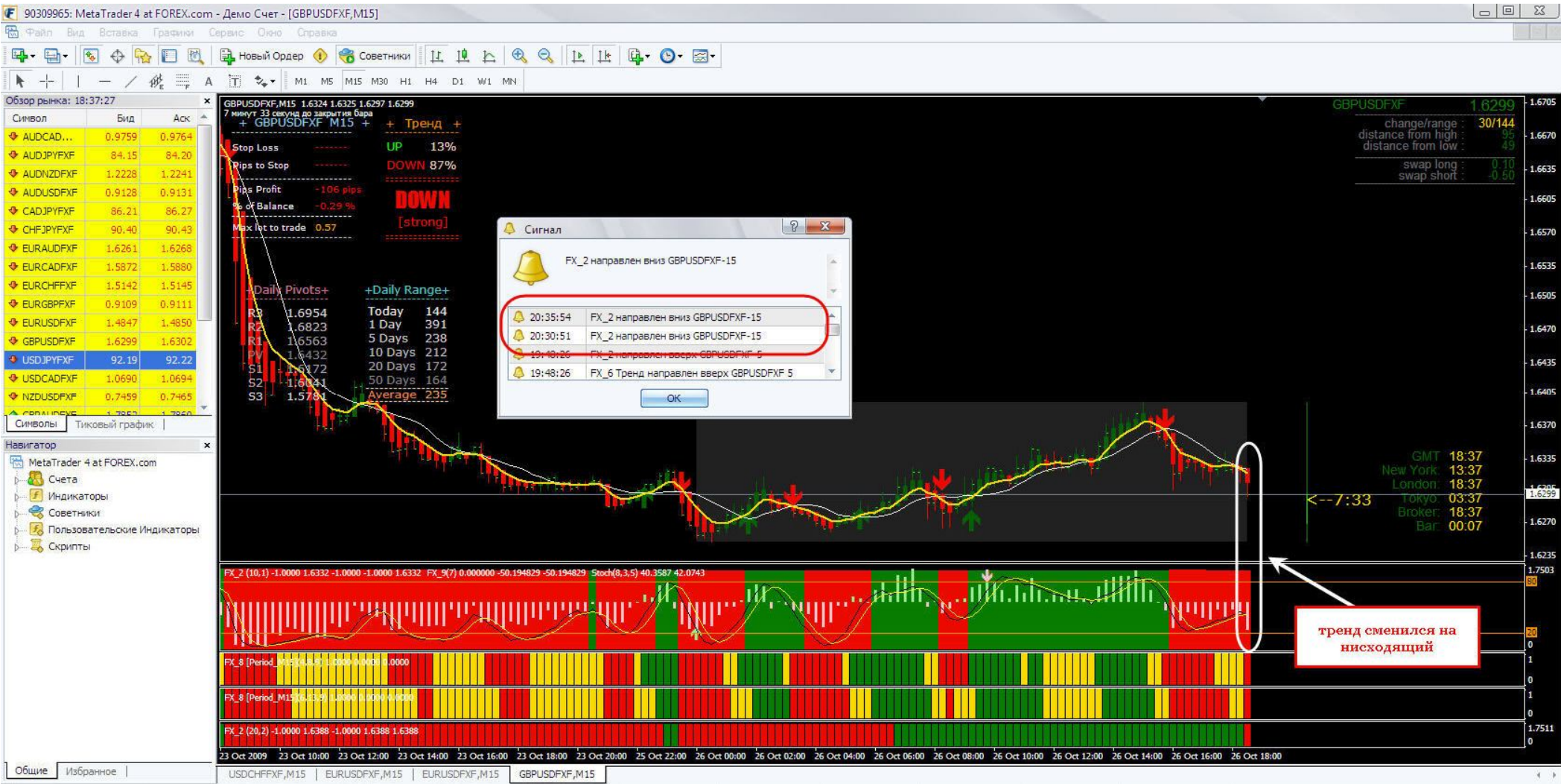
Теперь наша система готова к работе.

Я расскажу несколько рекомендаций по использованию сигналов системы:

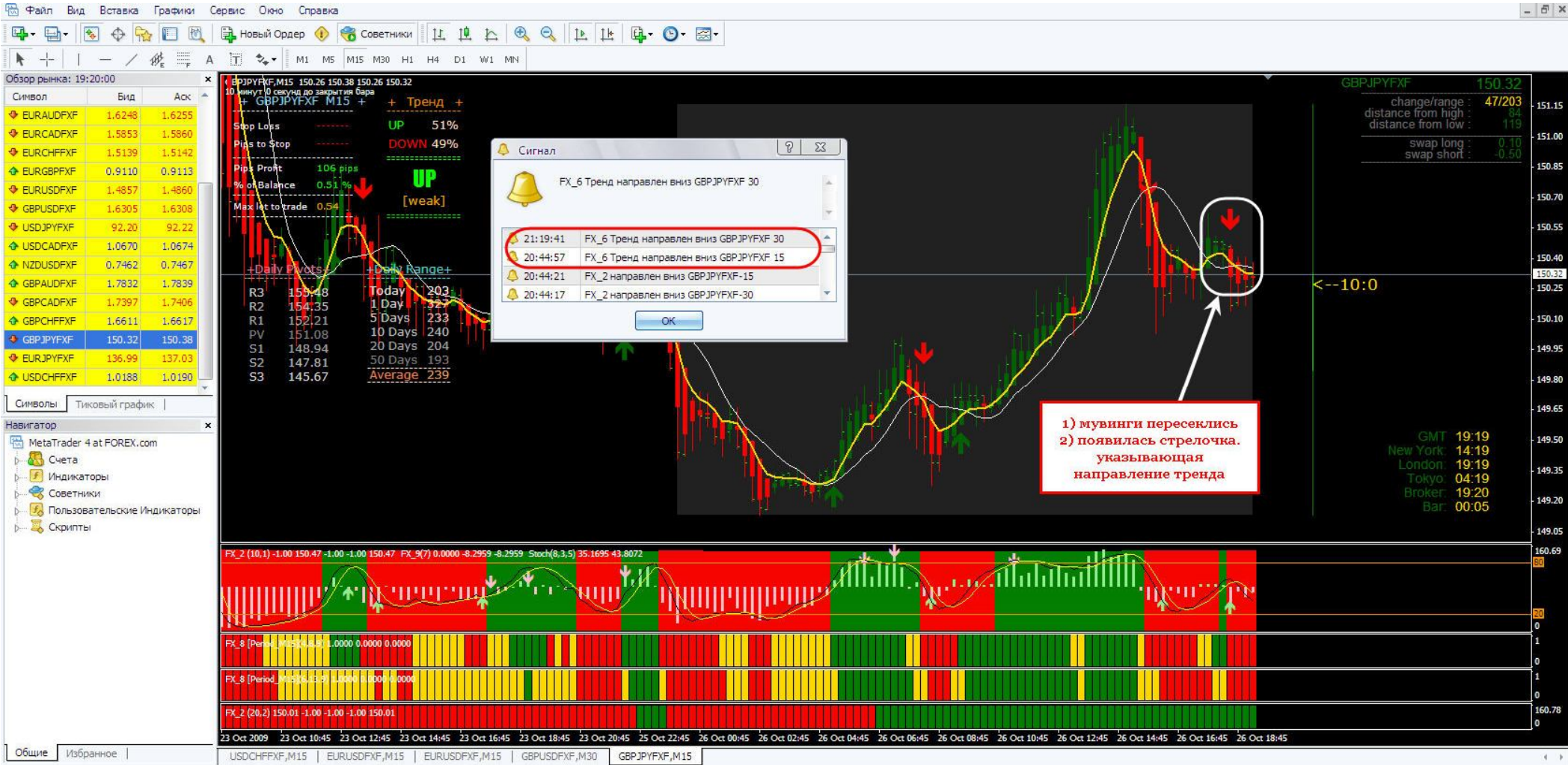
- ✓ Используйте ликвидные пары с минимальными спредами
- ✓ Работайте с 11.00 до 22.00 МСК, а именно Лондонская и Нью-Йоркская сессии
- ✓ Работайте на периоде М5 или М15
- ✓ Используйте для торговли не более 5% депозита
- ✓ Одновременно работайте с не большим к-вом пар, чтобы все успеть контролировать.

Правила системы на вход и выход:

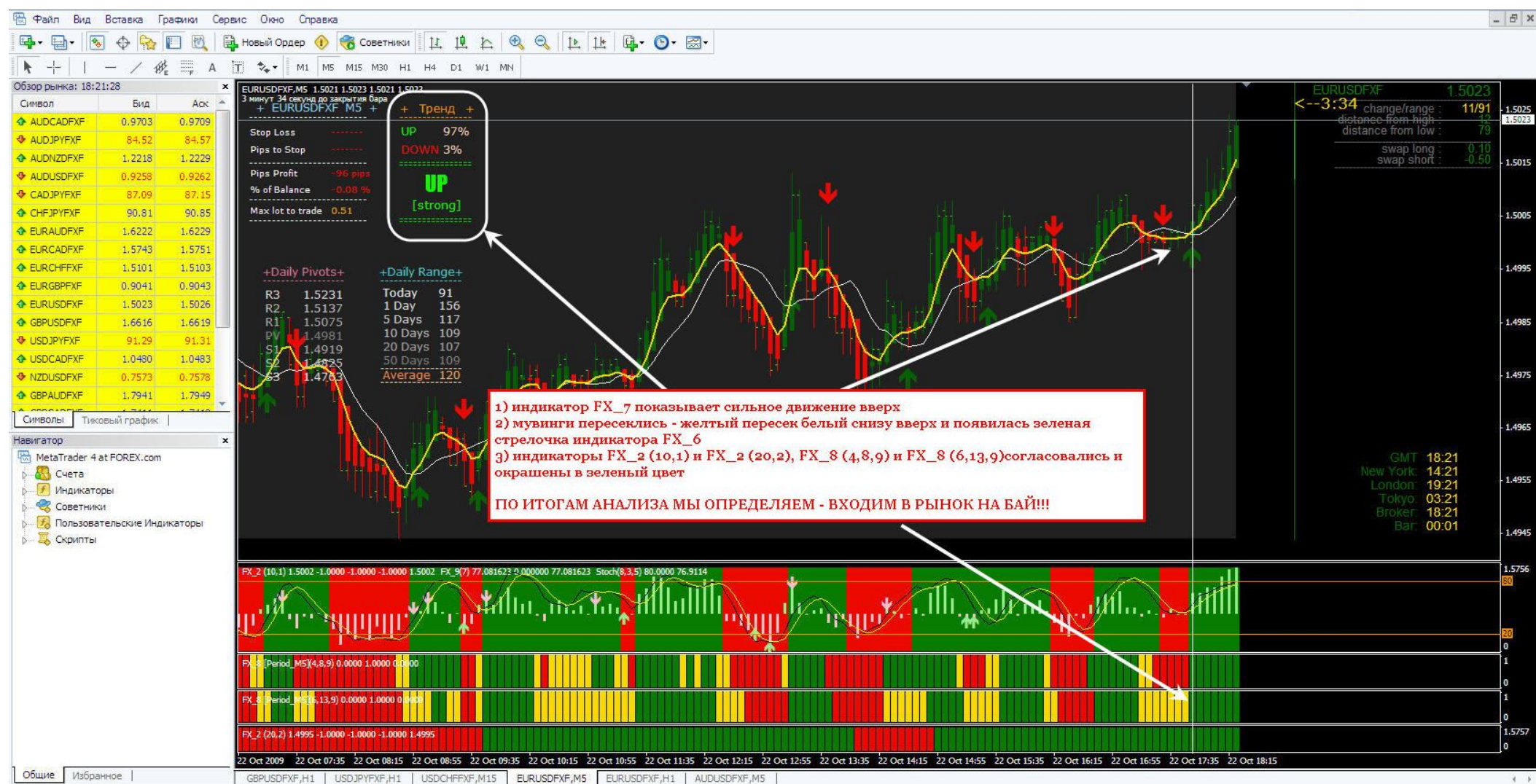
1. Первым сигналом системы, когда следует обратить внимание на график. Есть звуковой сигнал индикатора FX_2, который говорит о смене тренда, подробнее на картинке ниже:



2. Второй сигнал – выходит звуковой сигнал индикатора FX_6, а именно - появляется стрелочка, указывающая тоже направление тренда и два мувинга пересеклись (желтый пересекает белый снизу вверх указывает на бай, а сверху вниз - на селл)



3. Все звуковые сигналы у нас вышли – теперь проверяем остальные индикаторы, чтобы они согласовались. Полным сигналом будет следующий, подробно на картинке О ВХОДЕ НА БАЙ:



Если хотя бы один индикатор не согласовался, мы в рынок не входим. Мы рассмотрели вход на бай. Соответственно на селл сигнал полностью противоположный!

Индикаторы **FX_8 (4,8,9)** и **FX_8 (6,13,9)** помогут Вам определить флет, в котором сложно работать – если вы видите окраску индикаторов в желтый цвет – значит рынок вялый и не стоит рисковать!

- Выходим мы либо ТП либо по противоположному сигналу.
 - ✓ ТП я выставляю 15-25пп, если тренд продолжается, и вы видите, что он пойдет еще выше и сигнал остается, вы можете передвигать ТП на каждые 10пп либо зафиксировать прибыль.
 - ✓ Если же вы видите, что тренд теряет свою силу, индикаторы начинают менжеваться и появляется либо противоположная стрелочка или FX_2 меняет цвет, то ожидается смена сигнала и нам нужно выходить и ждать следующего сигнала на вход.

Для начала я рекомендую поработать на центовом счете и срастись с системой воедино! Владеть ею профессионально! И только потом выходить на рынок с большими суммами!
Если у вас остались вопросы то пишите!